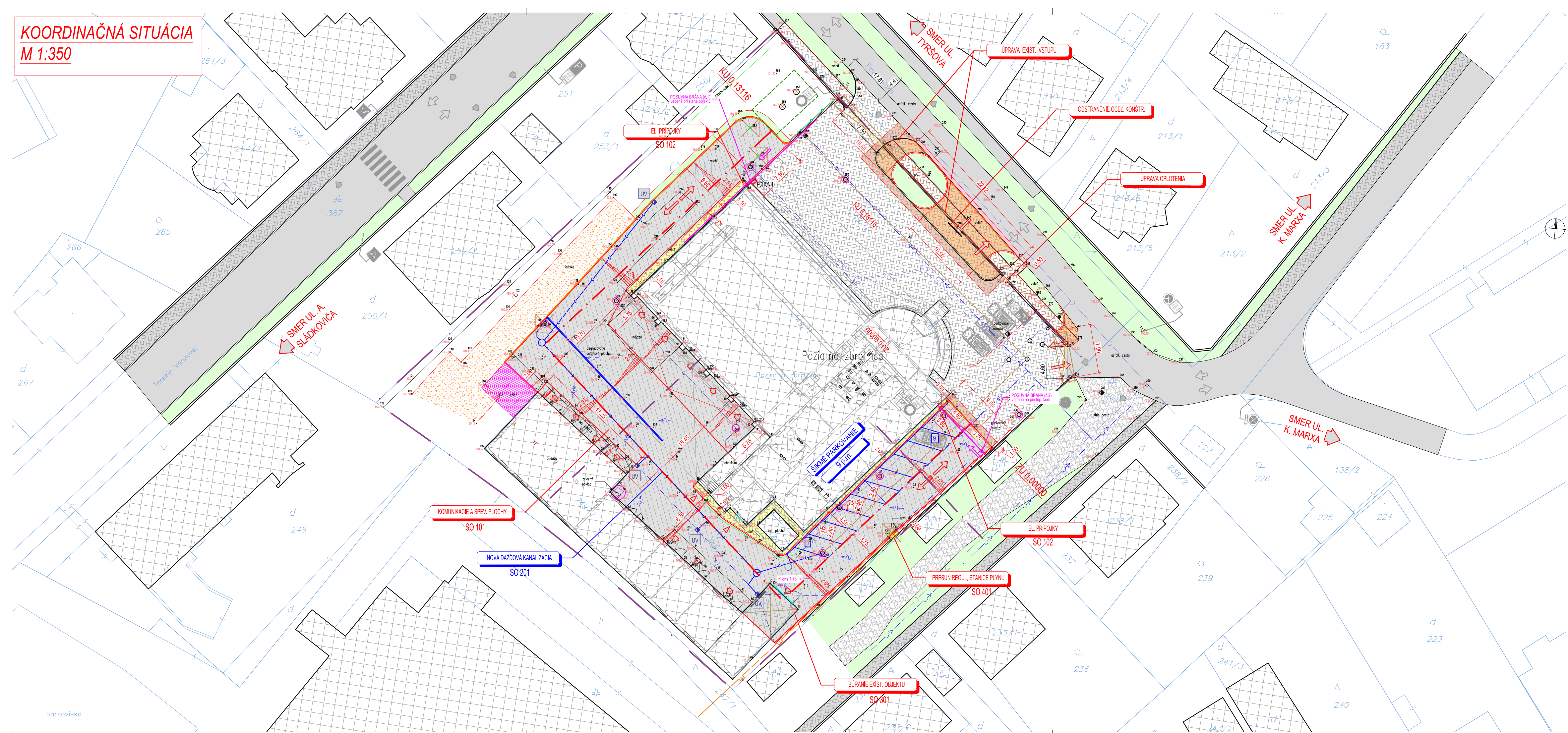


KOORDINAČNÁ SITUÁCIA  
 M 1:350



STAVEBNÉ OBJEKTY:

- KOMUNIKÁCIE A SPEV. PLOCHY  
 SO 101
- EL. PRÍPOJKY  
 SO 102
- DAŽDOVÁ KANALIZÁCIA  
 SO 201
- BÚRANIE EXIST. OBJEKTU  
 SO 301
- PRESUN REGUL. STANICE PLYNU  
 SO 401

LEGENDA EXIST. INŽ. SIETÍ:

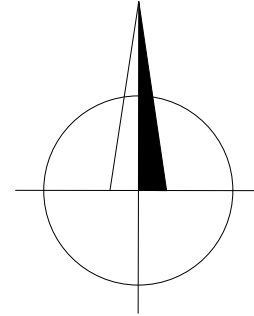
- AREÁLOVÉ INŽINIERSKE SIETE  
 KANALIZÁCIA CEZ ORL  
 KANALIZÁCIA DAŽDOVÁ  
 KANALIZÁCIA SPOLOČNÁ  
 VODOVOD  
 SPP PLYNOVOD  
 NN EL. VEDENIE

LEGENDA NAVRH. INŽ. SIETÍ:


- SO 201 DAŽDOVÁ KANALIZÁCIA  
 CEZ ORL  
 SO 102 EL. PRÍPOJKY  
 SO 401 PRESUN REGUL. STANICE PLYNU

LEGENDA:

- BETÓNOVÁ PLOCHA BET. KRYT CB III  
 OKAPOVÝ CHODNÍK S KRYTOM  
 Z BETÓNOVEJ DLAŽBY hr. 60 mm  
 EXIST. PLOCHA ZO ZÁMKOVEJ DLAŽBY  
 OKOLITÉ NESTMELENÉ PLOCHY  
 OKOLITÁ ZELEŇ  
 PREPLÁTOVANIE KONŠTRUKČNÝCH VRSTVIE  
 PLOCHA EXIST. KOMUNIKÁCIE



POZNÁMKA:  
 PRED ZAČATÍM STAVEBNÝCH PRÁC JE NUTNÉ VYTYČIŤ VŠETKY PODZEMNÉ INŽINIERSKE SIETE ICH SPRÁVCAMI!  
 SÚRADNICOVÝ SYSTÉM: JTSK  
 VÝŠKOVÝ SYSTÉM: B.p.v

|   |  |   |                         |
|---|--|---|-------------------------|
| ZÁKAZKA:<br><br><b>LEVICE HS, REKONSTRUKCIA<br/>NÁDVORIA A SPEVNENÝCH PLOCH</b> |  | <br><b>DAQE Slovakia s.r.o.</b><br>Pribinova 8953/62<br>010 01 Žilina<br>+421 908 047 197<br>pitonak@daqe.sk |                         |
| PRÍLOHA: <b>KOORDINAČNÁ SITUÁCIA</b>  |  | ČÍSLO ZÁKAZKY: 23-34  | DÁTUM: 07/2023          |
| INVESTOR: MINISTERSTVO VNÚTRA SR, PRIBINOVA Č.2, 812 72 BRATISLAVA              | OKRES: LEVICE                                | STUPEŇ: DSP/RP  | MIERKA: 1:350           |
| MANAŽÉR PROJEKTU:<br>doc. ING. MARTIN PITOŇÁK, PhD.                             | ZODPOVEDNÝ PROJEKTANT:<br>ING. JÚLIUS HLAVÁČ | FORMÁT: 4xA4  | ČÍSLO PRÍLOHY: SÚPRAVA: |
| NAVRHOL - VYPRACOVAL:<br>ING. JÚLIUS HLAVÁČ                                     | KONTROLOVAL:<br>ING. LUKÁŠ ROLKO             | C   |                         |